

TripleCoatings³[®]

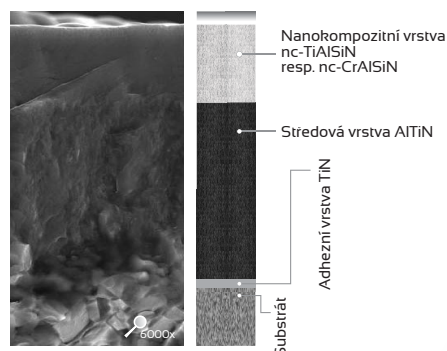
TripleCoatings³[®] jsou povlaky určené pro obrábění kalených materiálů, nerezí a pro velmi náročné aplikace.



Tyto povlaky nabízíme ve dvou variantách:

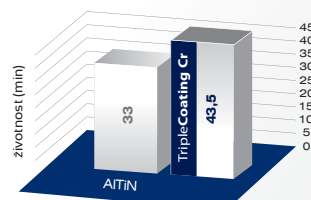
- 1 TripleCoating Cr**
TiN + AlTiN + CrAlSiN
- 2 TripleCoating Ti**
TiN + AlTiN + TiAlSiN

Povlaky TripleCoatings představují nejmodernější povlaky na trhu, které kombinují vynikající houževnatost a tvrdost vrstev AlTiN a extrémně vysokou tvrdost nanokompozitních vrstev.

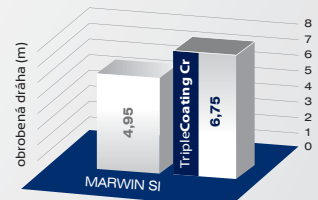


- **Aplikace**
frézování kalené oceli za sucha
- **Podmínky**
vc = 100 m/min; fz = 0,08 mm;
ap = 3 mm; ae = 0,5 mm
- **Obráběný materiál**
kalená ocel ČSN 19436; 60 HRC
- **Nástroj**
dvoubřitá HM fréza Ø10 mm
- **Povlaky**
AlTiN 33 min
TripleCoating Cr 43,5 min

- **Aplikace**
frézování drážek do desky
z nerezové oceli
- **Podmínky**
n = 5150 ot/min; f = 0,07 mm/ot;
ap = 16,5 mm; vnější chlazení
- **Obráběný materiál**
ocel ČSN 17021; DIN X 10 Cr 13
- **Nástroj**
HM fréza Ø8 mm
- **Povlaky**
MARWIN SI
obrobená dráha 4,95 m
TripleCoating Cr
obrobená dráha 6,75 m



Povlak TripleCoating Cr zvýšil životnost o 32%.



Povlak TripleCoating Cr zvýšil životnost o 36%.

SHM, s.r.o.
Průmyslová 3020/3
787 01 Šumperk

SHM Slovakia, s.r.o.
Nádražná 329
Rajec 015 01
Slovensko

www.shm-cz.cz »